

marina4X4

a c c e s s o r i e s

www.marina4x4.com

TOYOTA

RAV4 - LAND CRUISER - PROACE VERSO - PROACE CITY



+33 (0)4.92.910.910



info@marina4x4.com



www.marina4x4.com

PROTECTIONS AVANT INOX

HOMOLOGUÉE CE

Livrée avec certificat
d'homologation européen
Norme 2005/66/CE



MEDIUM BAR INOX

- Année : 2019
 - Tube : Ø 63 mm
- Compatible :
- Radars anti-colision
 - Caméra frontale
 - Capteurs de stationnement

INOX : ECMED453

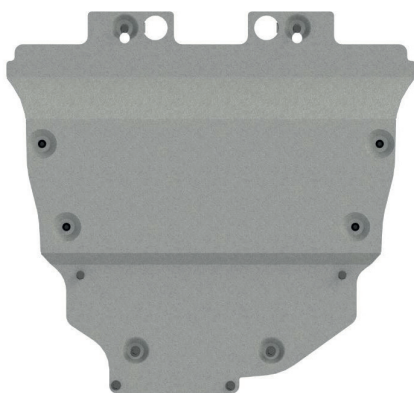


SUPER BAR INOX

- Année : 2019
 - Tube : Ø 76 mm
- Compatible :
- Radars anti-colision
 - Caméra frontale
 - Capteurs de stationnement

INOX : ECSPB453

PROTECTION SOUS VÉHICULE ALUMINIUM



PROTÈGE CARTER & VITESSES

- Année : 2019
- Aluminium : 4 mm
- Poids : 8,75 kg
- Dimension : 996 x 930 mm

Motorisation :

- 2,5i CVT 4WD
- 2,0i CVT 4WD
- 2,0i MT FWD

ALUMINIUM : PCS3808

PROTECTIONS AVANT THERMOLAQUÉES NOIRES



MEDIUM BAR THERMOLAQUÉ NOIR

- Année : 2019
 - Tube : Ø 63 mm
- Compatible :
- Radars anti-colision
 - Caméra frontale
 - Capteurs de stationnement

THERMOLAQUÉ NOIR : ECMED453N

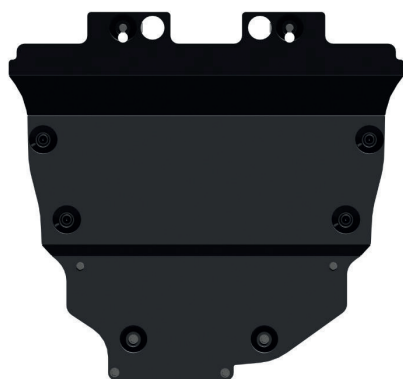


SUPER BAR THERMOLAQUÉ NOIR

- Année : 2019
 - Tube : Ø 76 mm
- Compatible :
- Radars anti-colision
 - Caméra frontale
 - Capteurs de stationnement

THERMOLAQUÉ NOIR : ECSPB453N

PROTECTION SOUS VÉHICULE ACIER



PROTÈGE CARTER & VITESSES

- Année : 2018
- Acier : 2 mm
- Poids : 12,1 kg
- Dimension : 996 x 930 mm

Motorisation :

- 2,5i CVT 4WD
- 2,0i CVT 4WD
- 2,0i MT FWD

ACIER : PCS3807

PROTECTION AVANT INOX

HOMOLOGUÉE CE

Livrée avec certificat
d'homologation européen
Norme 2005/66/CE



MEDIUM BAR INOX

- Année : 2016

- Tube : Ø 63 mm

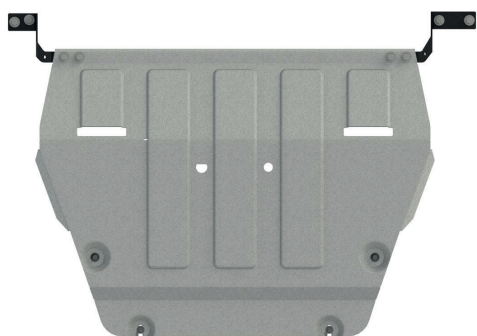
Compatible :

- Capteurs de stationnement

INOX : ECMED411V



PROTECTIONS SOUS VÉHICULE



PROTÈGE CARTER & VITESSES

- Année : 2016+
- Aluminium : 4 mm
- Poids : 6,46 kg
- Dimension : 1 053 x 726 mm

Motorisation :

- 2,0D (177 h.p) AT FWD

ALUMINIUM : 0-4416



PROTÈGE CARTER & VITESSES

- Année 2016+
- Acier : 2mm
- Poids : 8,95 kg
- Dimension : 1 053 x 726 mm

Motorisation :

- 2,0D (177 h.p) AT FWD

ACIER : 0-4415

PROTECTION AVANT INOX

HOMOLOGUÉE CE

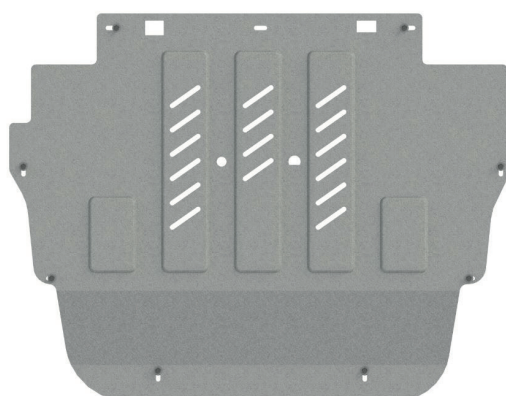
Livrée avec certificat
d'homologation européen
Norme 2005/66/CE



MEDIUM BAR INOX

- Année : 2019
- Tube : Ø 63 mm
- Compatible :
 - Radars anti-colision
 - Capteurs de stationnement
- INOX : ECMED469**

PROTECTION SOUS VÉHICULE ALUMINIUM



PROTÈGE CARTER & VITESSES

- Année : 2019
- Aluminium : 4 mm
- Poids : 7,55 kg
- Dimension : 1 025 x 798 mm
- Motorisation :
 - 2,0 MT FWD
- ALUMINIUM : 0-4674**

PROTECTION AVANT THERMOLAQUÉE NOIRE

HOMOLOGUÉE CE
Livrée avec certificat
d'homologation européen
Norme 2005/66/CE



MEDIUM BAR THERMOLAQUÉ NOIR

- Année : 2019
- Tube : Ø 63 mm
- Compatible :
- Radars anti-colision
- Capteurs de stationnement

THERMOLAQUÉ NOIR : ECMED469N

PROTECTION SOUS VÉHICULE ACIER



PROTÈGE CARTER & VITESSES

- Année : 2019
- Acier : 2,5 mm
- Poids : 13,51 kg
- Dimension : 1 025 x 798 mm

Motorisation :

- 2,0 MT FWD

ACIER : 0-4673

PROTECTIONS AVANT INOX

HOMOLOGUÉE CE
Livrée avec certificat
d'homologation européen
Norme 2005/66/CE



SUPER BAR INOX

- Année : 2018
 - Tube : Ø 76 mm
 - Compatible :
 - Radars anti-colision
 - Caméra frontale
 - Capteurs de stationnement
- 3 & 5 PORTES INOX : ECSPB430**

MEDIUM BAR INOX

- Année : 2018
 - Tube : Ø 63 mm
 - Compatible :
 - Radars anti-colision
 - Capteurs de stationnement
- 3 & 5 PORTES INOX : ECMED430**

MARCHEPIEDS ALUMINIUM



MARCHEPIEDS OVALE

- La paire
- Embouts Inox
 - Écartement réglable
 - Plaque antidérapante
 - Néoprène/Aluminium brossé
- 5 PORTES 2009+ : DSP255**
3 PORTES 2009+ : DSP266



MARCHEPIEDS

- La paire
- Ø 50 mm
 - Écartement réglable
 - Montage sans perçage
- 5 PORTES 2009+ : P255IX**
3 PORTES 2009+ : P266IX



MARCHEPIEDS

- La paire
- Ø 40 mm
 - Montage sans perçage
- 5 PORTES 2009+ : SP255IX**
3 PORTES : SP266IX

PROTECTIONS AVANT THERMOLAQUÉES NOIRES



HOMOLOGUÉE CE
Livrée avec certificat
d'homologation européen
Norme 2005/66/CE



SUPER BAR INOX
- Année : 2018
- Tube : Ø 76 mm
Compatible :
- Radars anti-colision
- Caméra frontale
- Capteurs de stationnement
3 & 5 PORTES THERMOLAQUÉ NOIR : ECSPB430N

MEDIUM BAR INOX
- Année : 2018
- Tube : Ø 63 mm
Compatible :
- Radars anti-colision
- Capteurs de stationnement
3 & 5 PORTES THERMOLAQUÉ NOIR : ECMED430N

MARCHEPIEDS THERMOLAQUÉS NOIRS



MARCHEPIEDS OVALE
La paire
- Embouts Inox
- Écartement réglable
- Plaque antidérapante
- Néoprène/Aluminium brossé
5 PORTES 2009+ : DSP255N
3 PORTES 2009+ : DSP266N

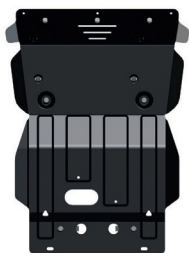


MARCHEPIEDS
La paire
- Ø 50 mm
- Écartement réglable
- Montage sans perçage
5 PORTES 2009+ : P255N
3 PORTES 2009+ : P266N



MARCHEPIEDS
La paire
- Ø 40 mm
- Montage sans perçage
5 PORTES 2009+ : SP255N
3 PORTES : SP266N

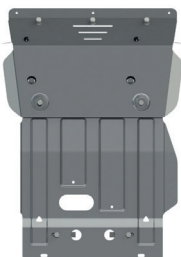
PROTECTIONS SOUS VÉHICULE



PROTÈGE CARTER

- Année : 2017+
- Portes : 3 et 5
- Acier : 2 mm
- Poids : 11,39 kg
- Dimension : 932 x 705 mm

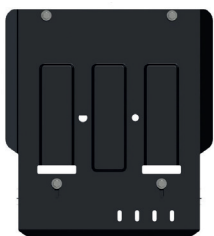
ACIER : 0-3590



PROTÈGE CARTER

- Année : 2017+
- Portes : 3 et 5
- Aluminium : 4 mm
- Poids : 8,39 kg
- Dimension : 932 x 705 mm

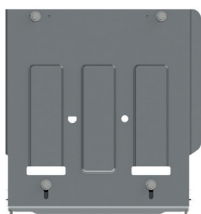
ALUMINIUM : 0-3591



PROTÈGE BOITE DE VITESSES

- Année : 2017+
- Portes : 3 et 5
- Acier : 3 mm
- Poids : 9,08 kg
- Dimension : 581 x 587 mm

ACIER : PCS3639



PROTÈGE BOTE DE VITESSES

- Année : 2017+
- Portes : 3 et 5
- Aluminium : 5 mm
- Poids : 5,91 kg
- Dimension : 584 x 589 mm

ALUMINIUM : PCS3640



PROTÈGE RÉSERVOIR

- Année : 2010/ 2025
- Portes : 5
- Aluminium : 5 mm
- Poids : 10,21 kg
- Dimension : 1 355 x 501 mm

ALUMINIUM : 0-3209



PROTÈGE RÉSERVOIR

- Année : 2010/ 2025
- Portes : 5
- Acier : 2 mm
- Poids : 13,95 kg
- Dimension : 1 352 x 501mm

ACIER : 0-3210

Parc d'Activités de Sophia Antipolis
651, rue Henri Laugier
06600 ANTIBES - FRANCE
TÉL : +33 (0)4.92.910.910
info@marina4x4.com - www.marina4x4.com

Catalogue accessoires pick-up Toyota Hilux 2023
Article R. 123-238 du Code de commerce : 40259464200025 - SARL au capital de 30490€ - RC Antibes

AU SERVICE DES PROFESSIONNELS DEPUIS 1984